

Configuração do servidor LPD

Windows XP

PrinterTux

Gerenciamento de Impressão

Desenvolvido pela



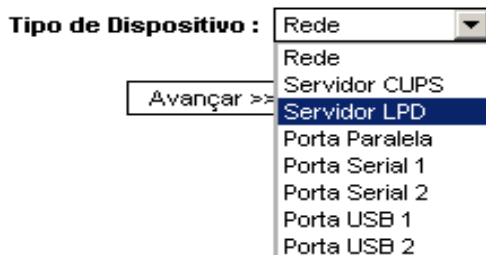


Configuração do servidor LPD – Windows XP

1- Cadastrar Impressora Local no Servidor Printertux:

1.1. Cadastrar nome e descrição da impressora -> Tipo de dispositivo: Servidor LPD

Inclusão de Impressora



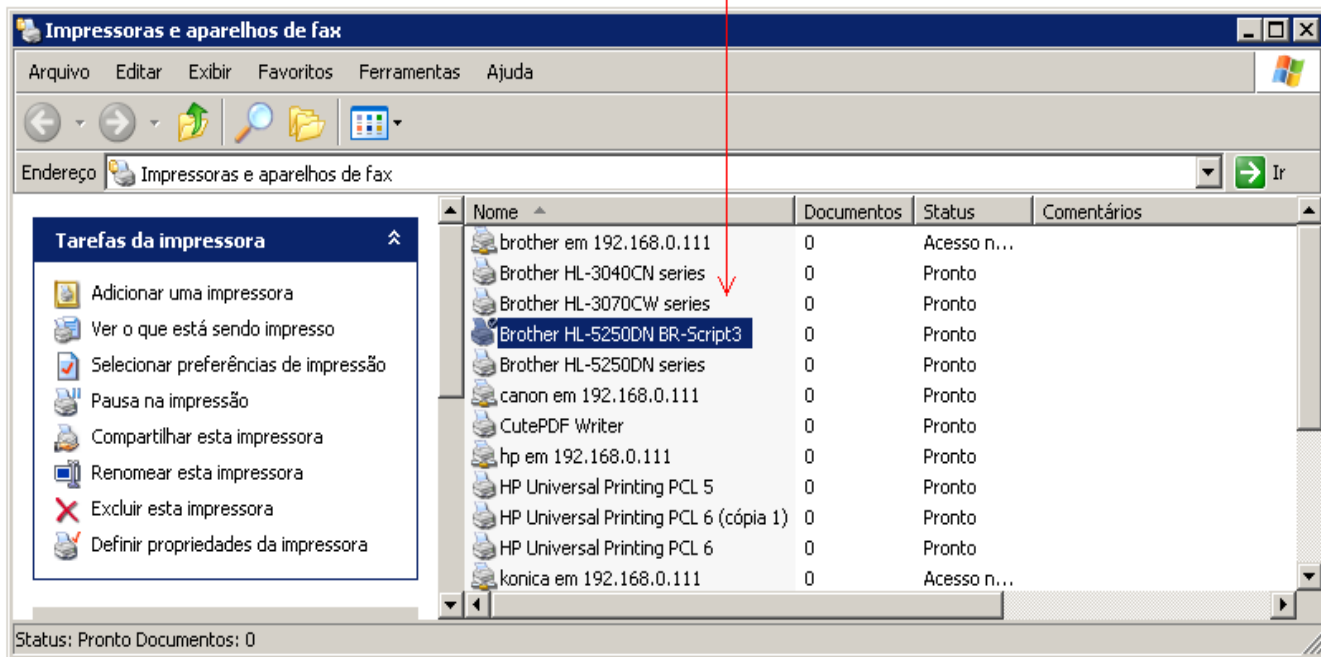
1.2. Preencher com IP da estação onde a impressora está escrava e o nome da fila Remota (mesmo nome que a impressora aparece no compartilhamento).

Inclusão de Impressora

→ Tipo de Dispositivo → Endereço

Endereço IP :

Nome da Fila Remota:



- Em seguida, siga o cadastro informando fabricante e modelo: **Fabricante -> Modelo -> Valor da Página -> Salvar.**

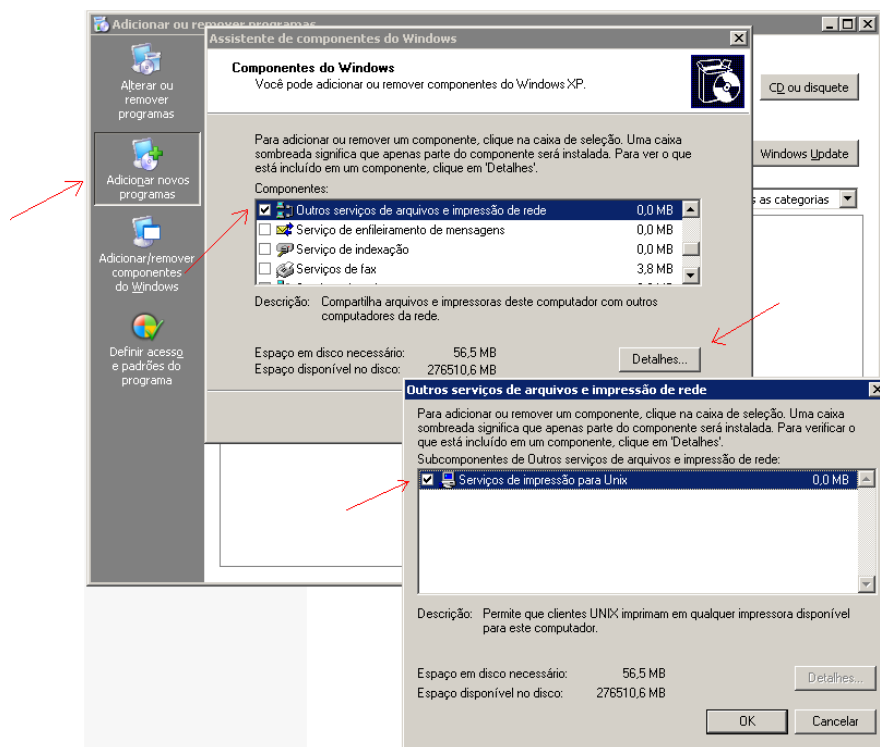
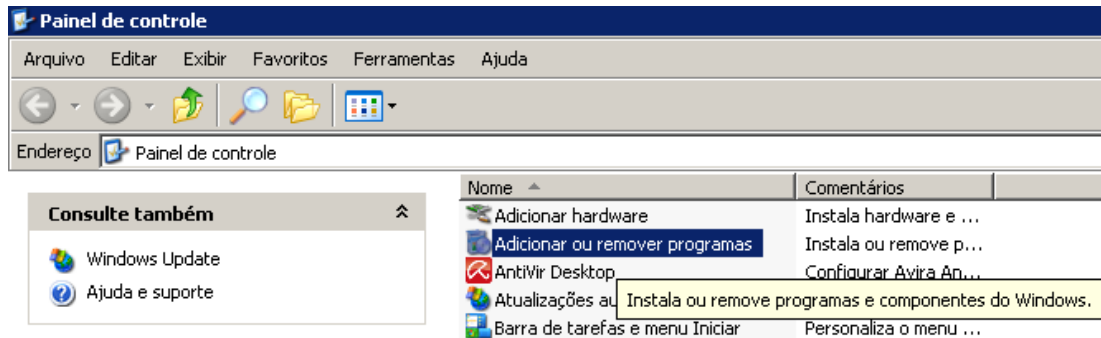


2 - Instalar Serviços de Impressão para UNIX

2.1. Acesse: **Painel de controle** -> **Adicionar ou Remover Programas**-> **Adicionar/Remover Componentes do Windows**

2.2. No Assistente de Componentes do Windows, clique em **Outros Serviços de Arquivos e Impressão de Rede** -> **Detalhes** -> **Serviços de Impressão para UNIX** -> **OK**

2.3. Clique em **Avançar** e depois em **Concluir**.



- Caso a DLL seja solicitada, utilize os dois links abaixo para baixa-las e salve em uma pasta.

Direcione o caminho até a pasta.

<http://www.hesolucoes.com.br/wiki/documentacao/tecnico/windows/dll/lprmon.dll>

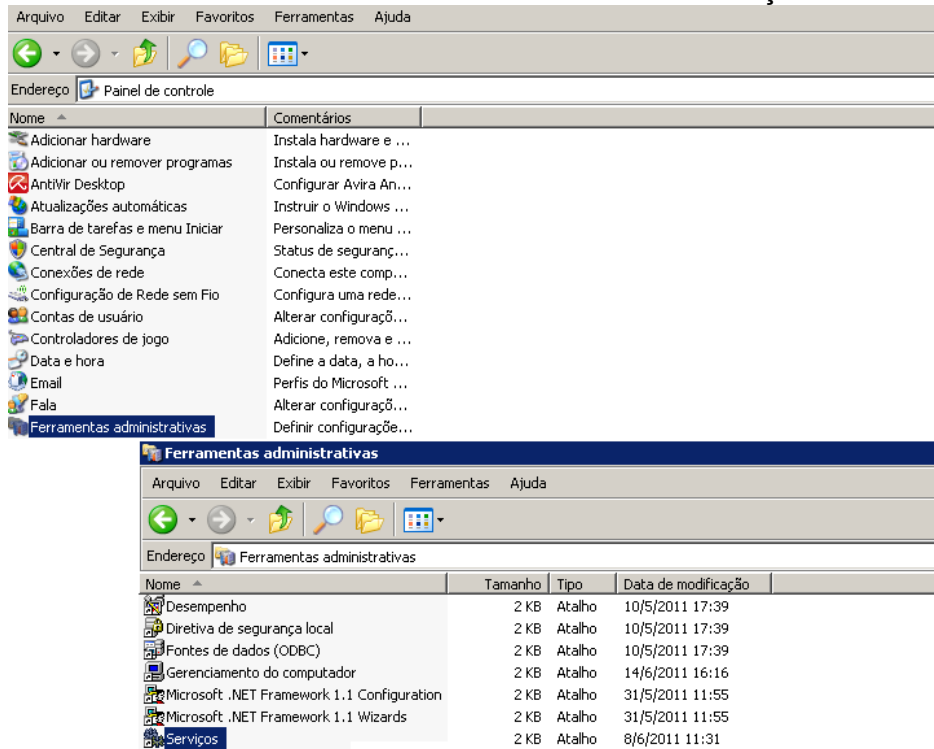
<http://www.hesolucoes.com.br/wiki/documentacao/tecnico/windows/dll/lpdsvc.dll>

- Para completar a instalação, pode ser requisitado o CD do Windows.

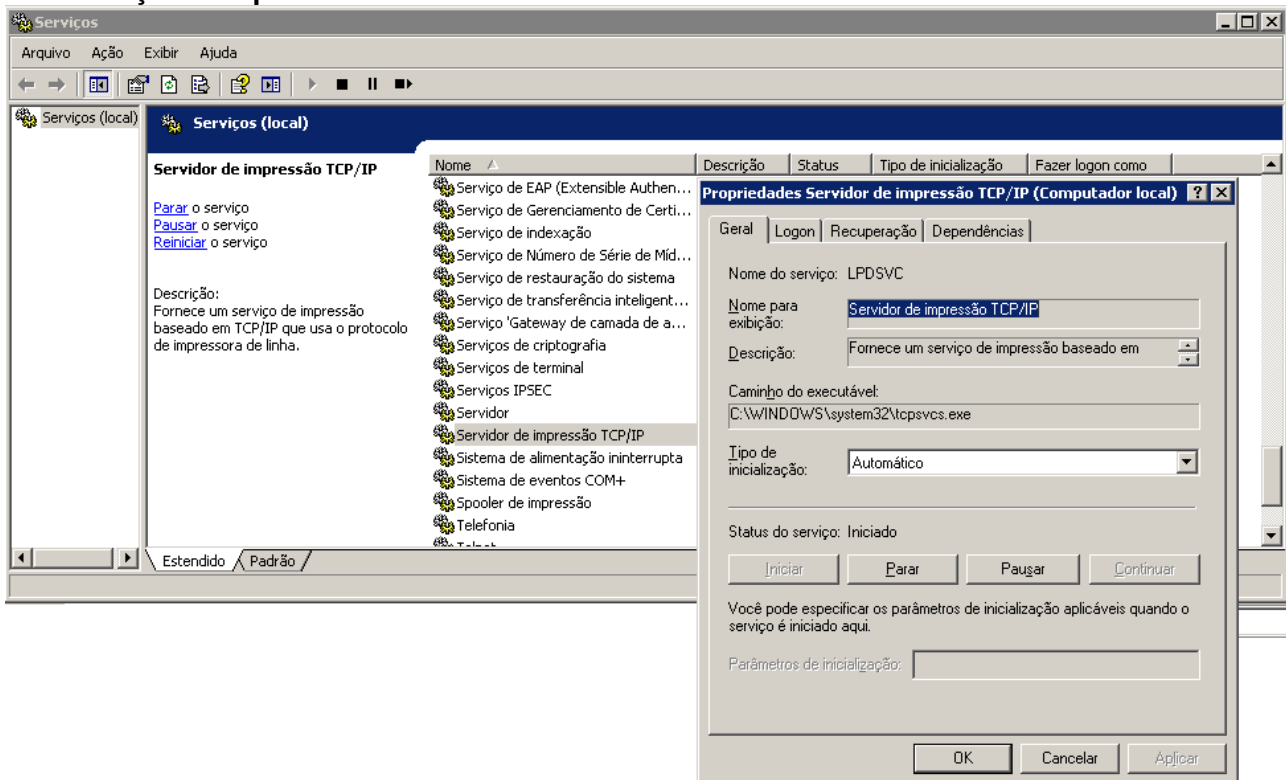


3 - Ativar Carregamento Automático de Serviço

3.1. Painel de controle -> Ferramentas Administrativas -> Serviços



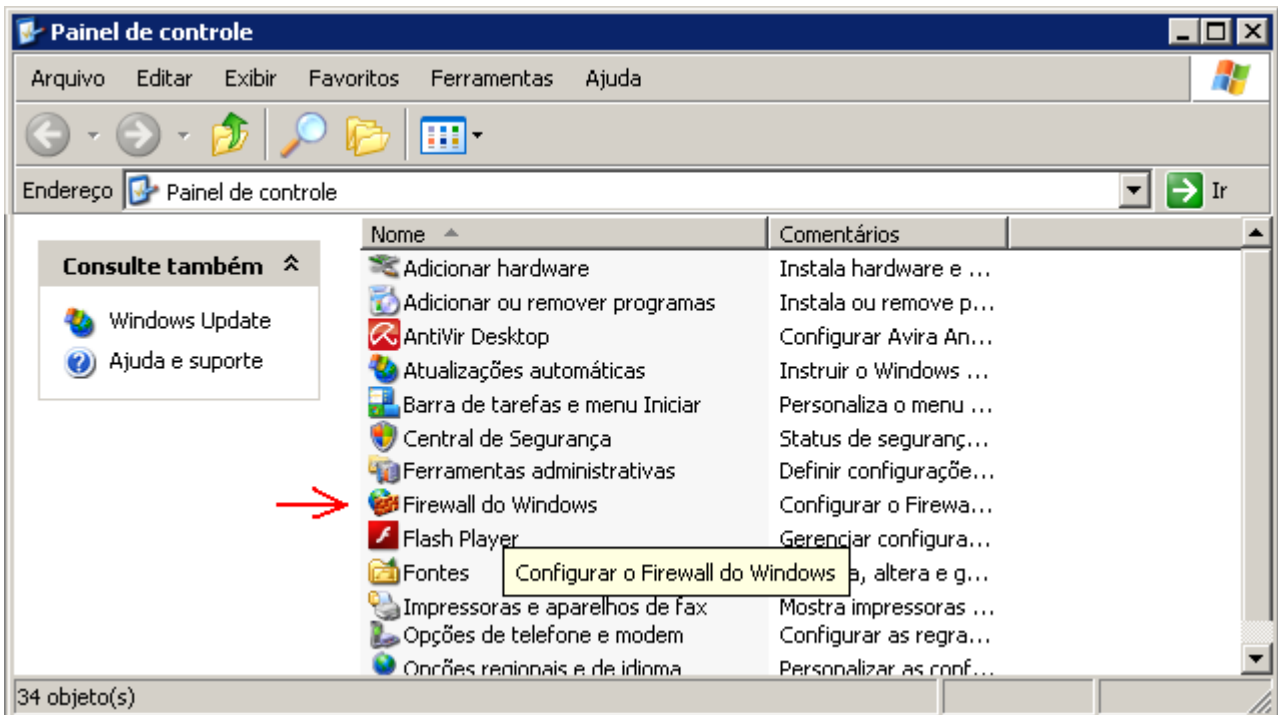
3.2. Serviço de impressão TCP/IP -> marcar Automático



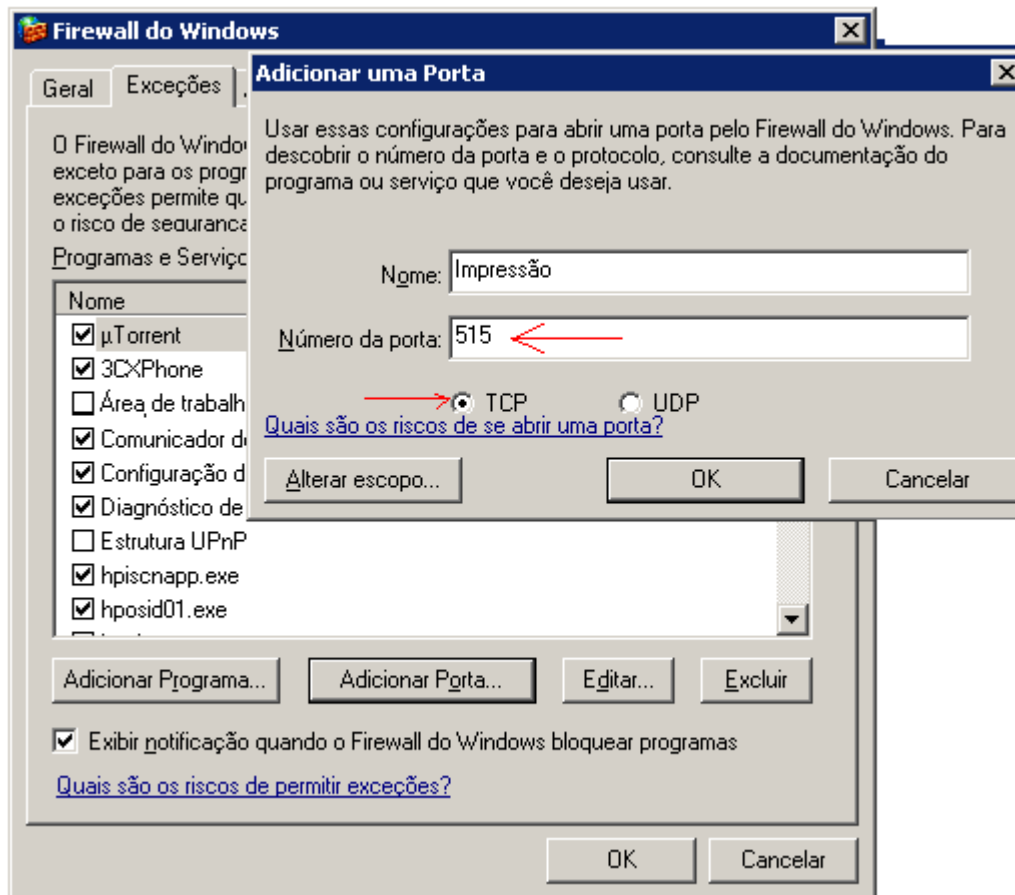
4 - Parar o firewall ou liberar a porta 515/TCP.



Configurações -> Painel de controle -> Firewall do Windows -> Exceções -> Adicionar Porta.



Nome: (De sua preferência) -> Numero da porta: 515.

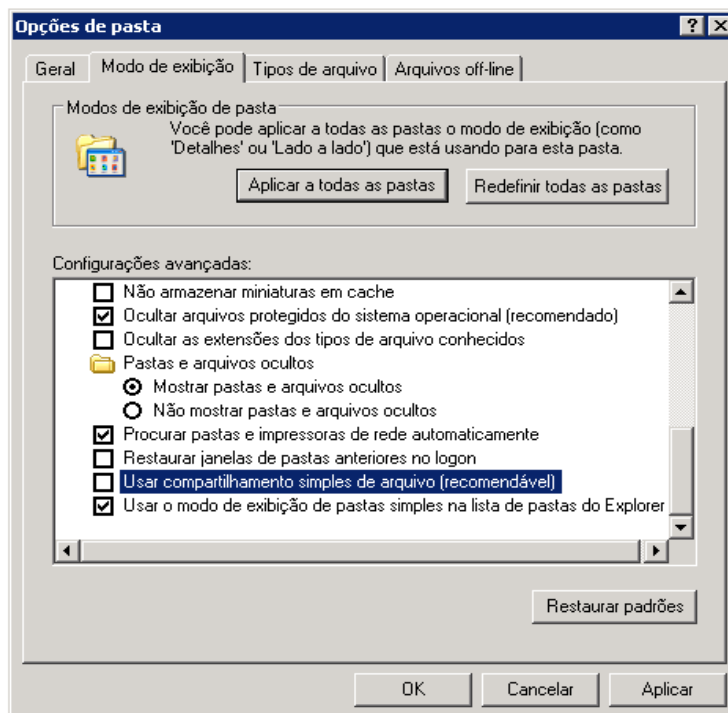




5- Bloqueio de usuários para imprimir na impressora local

5.1. Habilitar a aba segurança nas impressoras: **Opções de pasta** -> **Modo de exibição** ->

Desmarque a opção: **Usar compartilhamento simples de arquivo [recomendável]**.



6 - Inserir o usuário "SYSTEM" com permissão total para imprimir e remover os demais usuários.

Iniciar -> **Configurações** -> **Impressoras e aparelhos de fax** -> clique em cima da impressora com o botão direito do mouse -> **Propriedades** -> **Segurança** -> **Adicionar**.

