

Configuração do servidor LPD no Windows

Versões: 7, 8 e 10

Procedimento para utilização de impressoras USB dentro do software Printertux

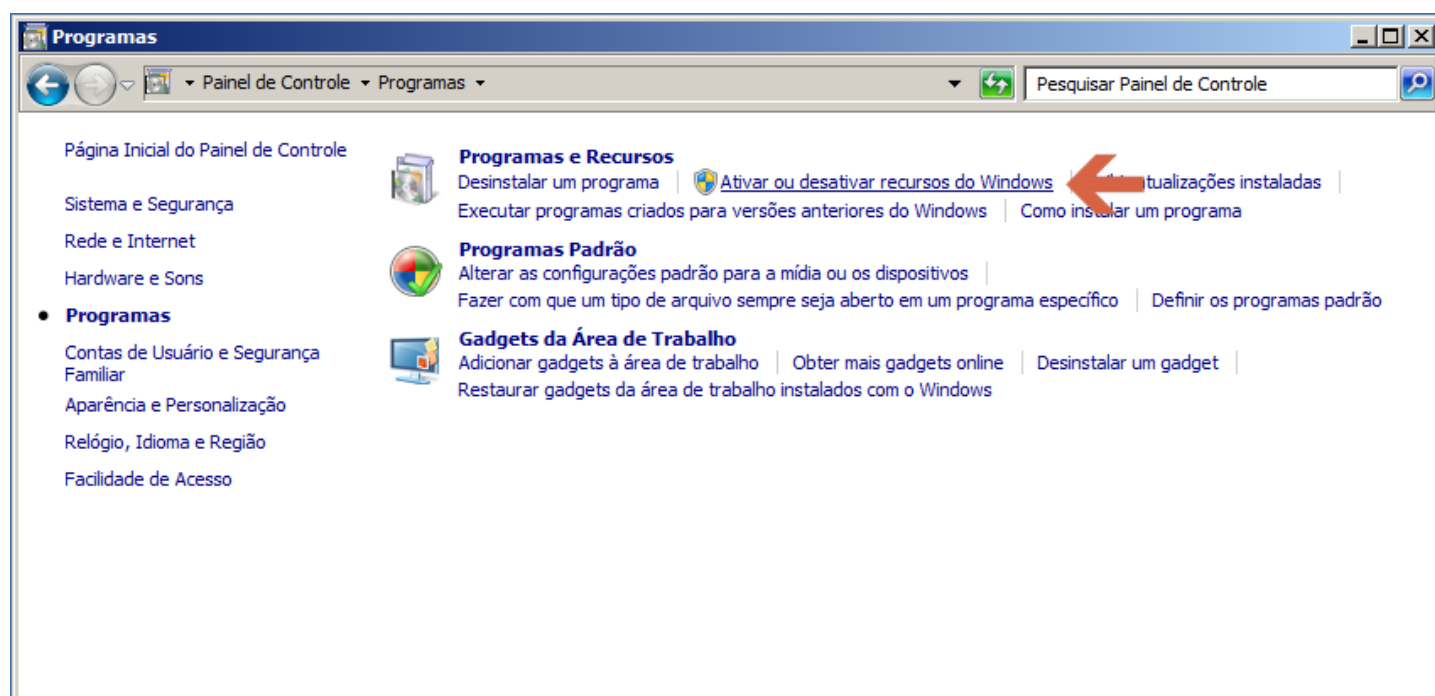
PrinterTux
Gerenciamento de Impressão

Desenvolvido pela

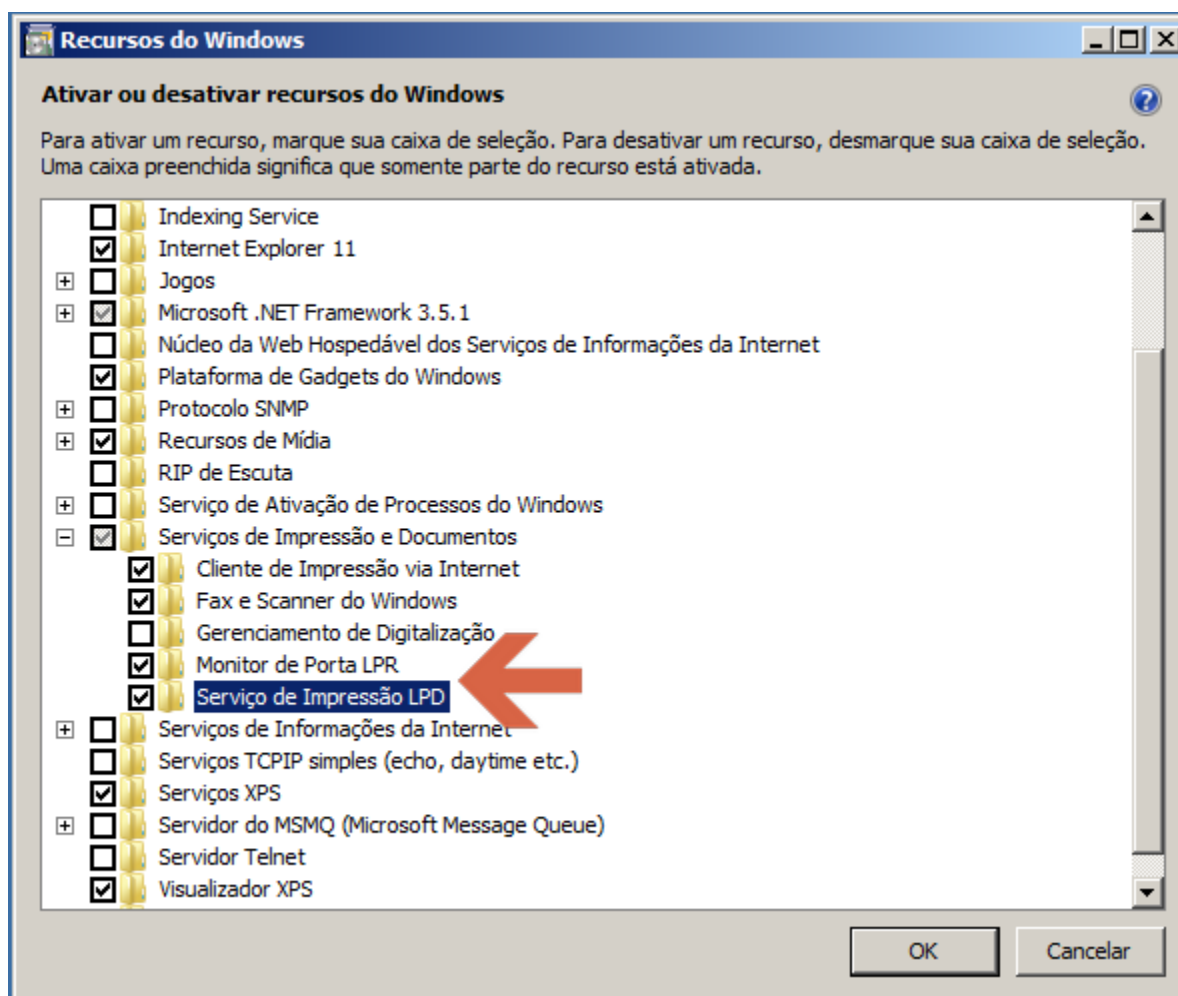


1 – Instalar o Serviço LPD no Windows

Painel de Controle → Programas → Ativar ou desativar recursos do Windows

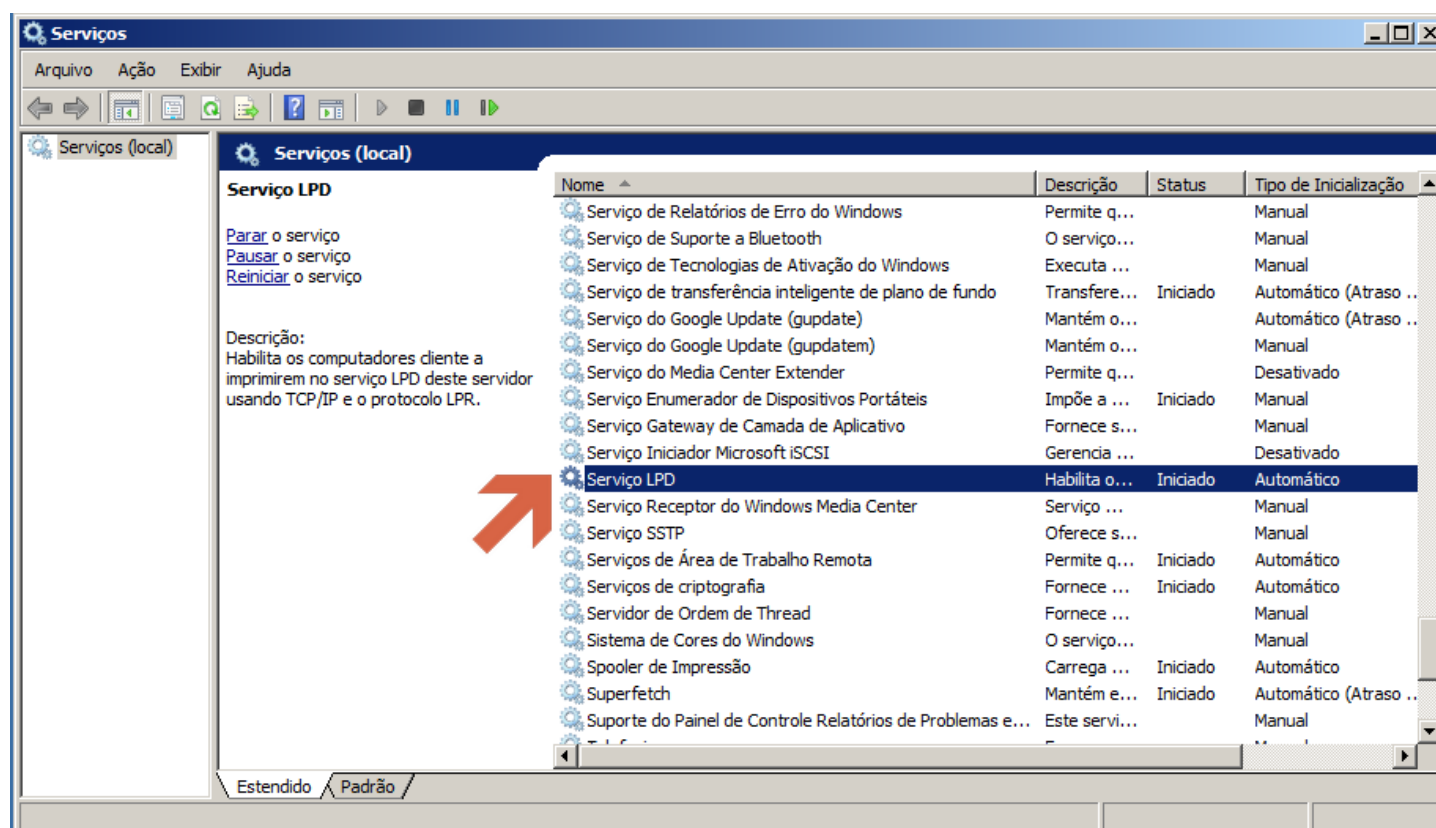


Serviços de Impressão e Documentos → Monitor de Porta LPR e Serviço de impressão LPD

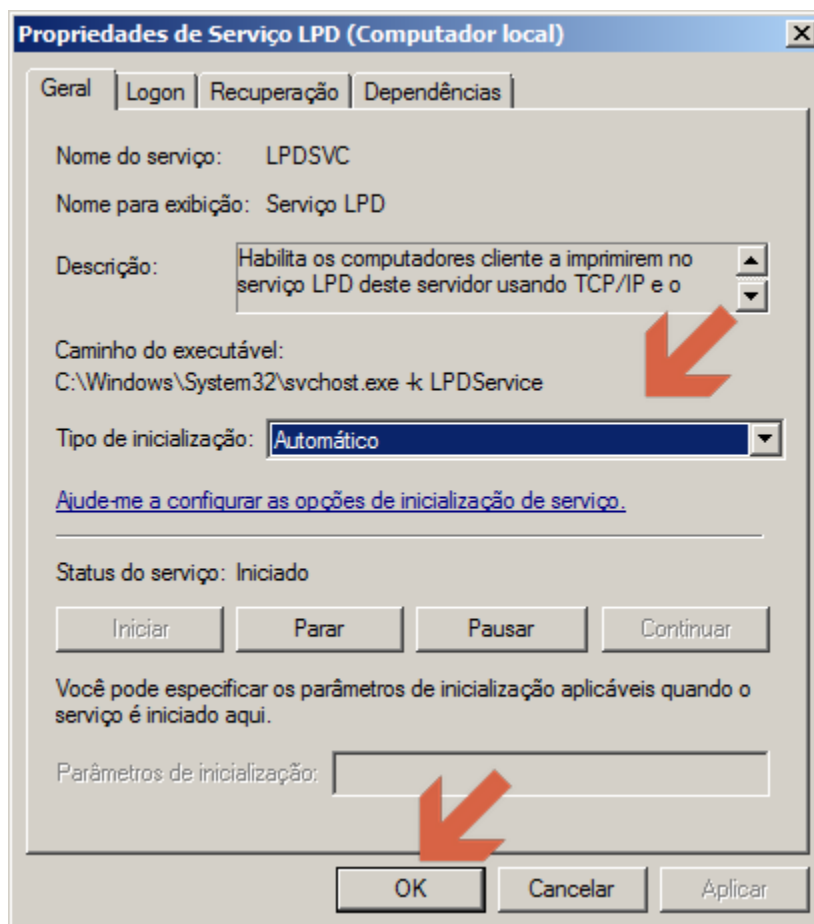


2 – Configurar o Serviço LPD

Painel de Controle → Sistema e Segurança → Ferramentas Administrativas → Serviços



Marcar tipo de inicialização como **Automático**.

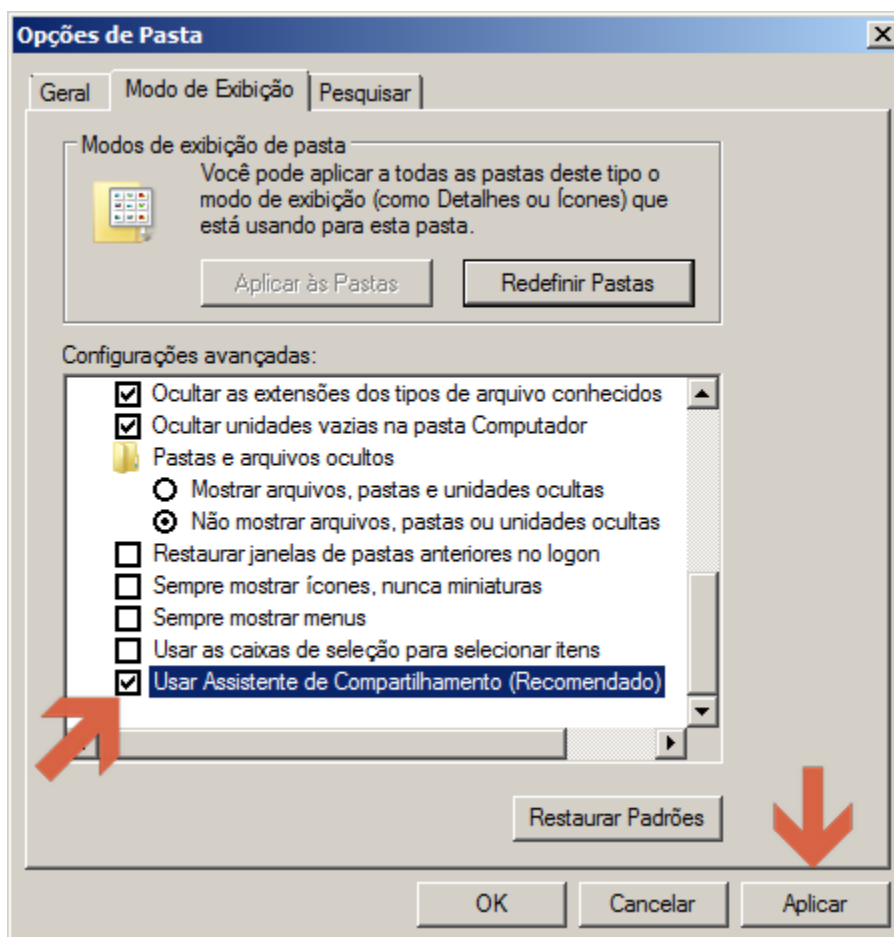


3 - Bloquear usuários para imprimir na impressora local (enviar direto na USB)

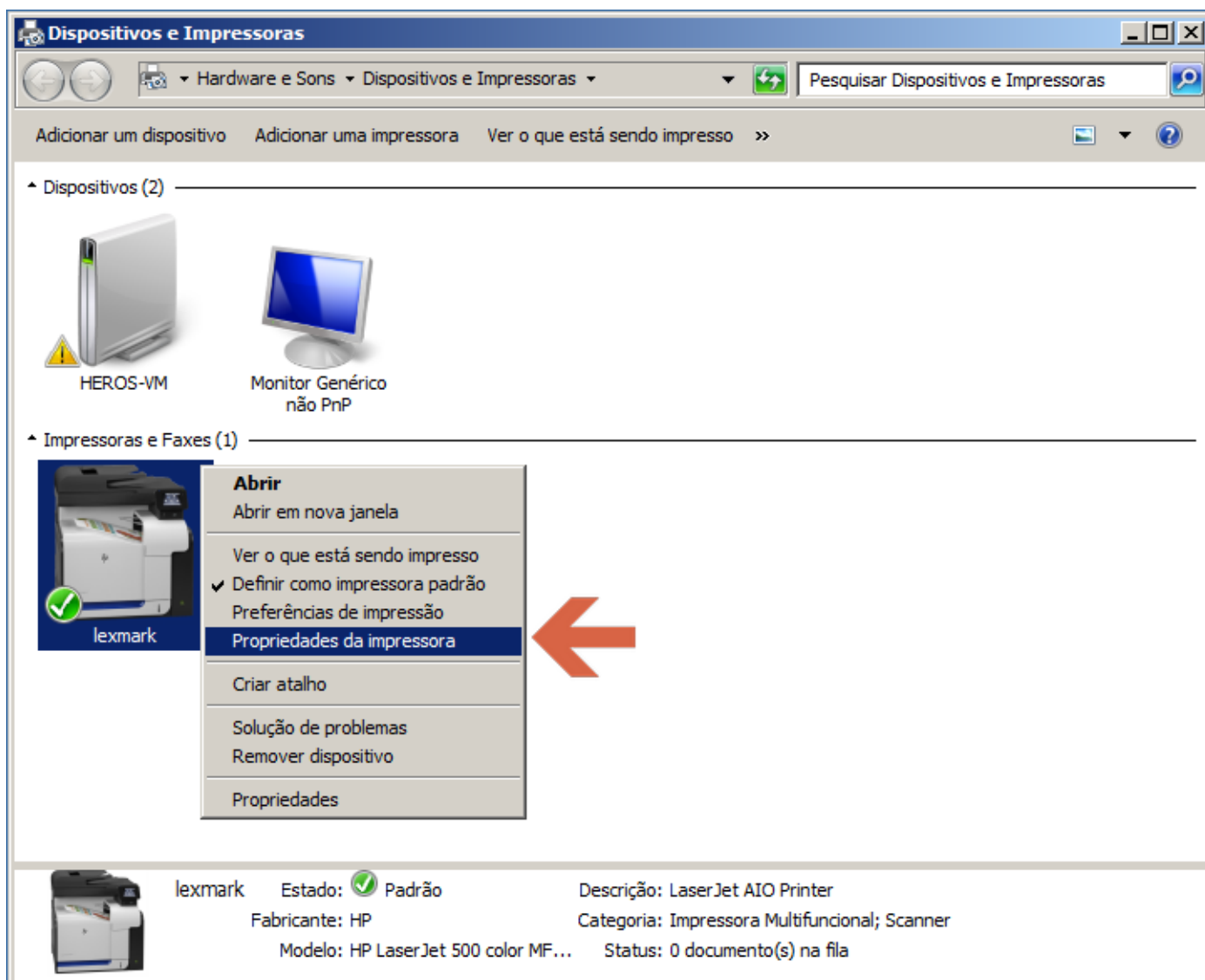
Habilitar a aba segurança nas impressoras

Painel de controle → Opções de pasta.

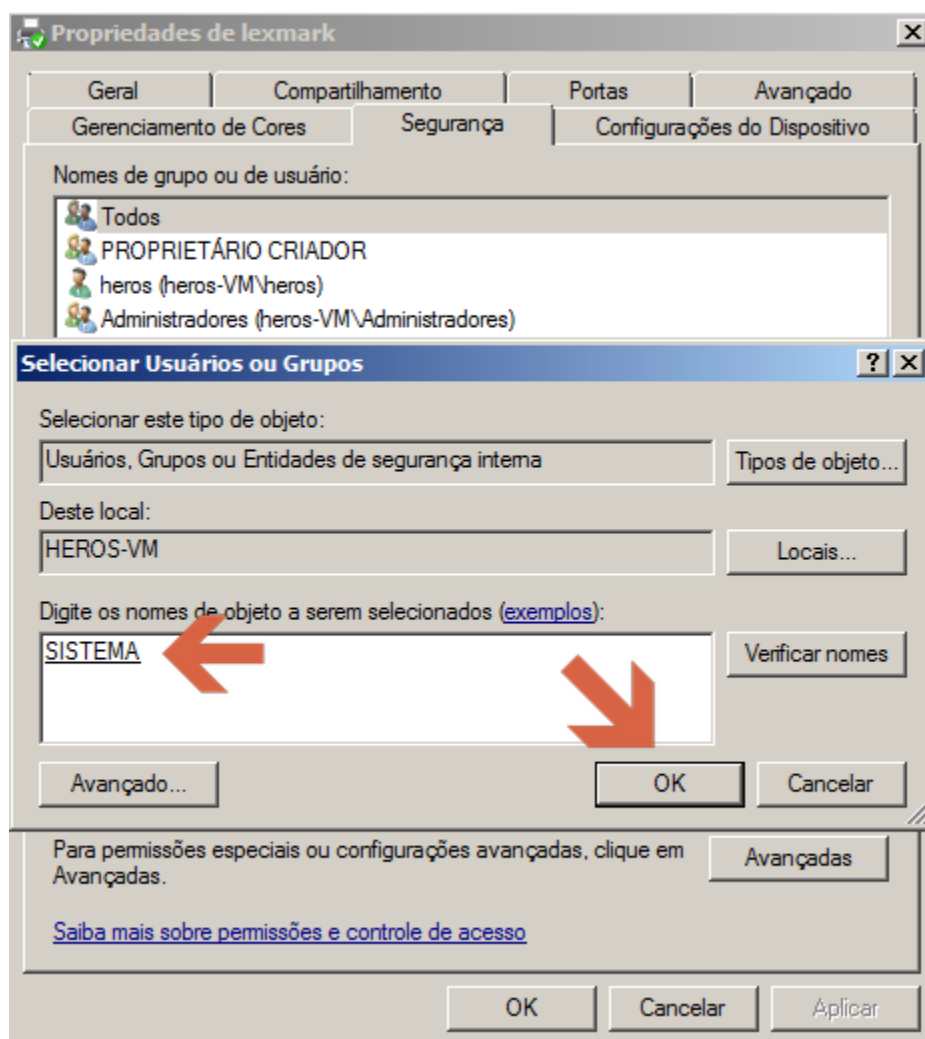
Desmarque a opção, Usar Assistente de compartilhamento (Recomendado)



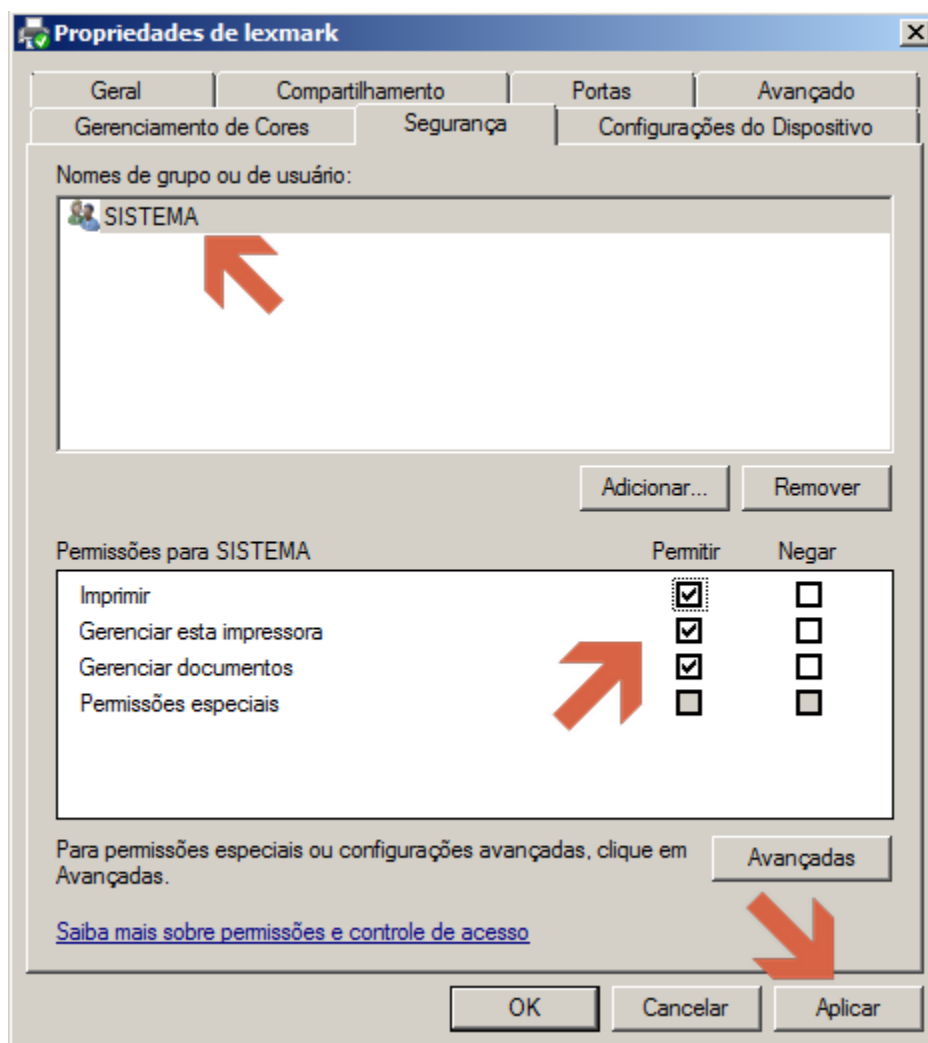
Dispositivos e Impressoras → Selecione a impressora USB instalada no Windows → **Propriedades da impressora** → **Segurança**



Adicione o usuário Sistema (ou System), concedendo todas as permissões para ele e remova os outros usuários.



Desta forma, nem mesmo o usuário da estação conseguirá imprimir na impressora local, somente pela fila fornecida pelo Printertux.



4 – Liberar a porta 515/TCP no firewall do Windows

Página Inicial do Painel de Controle

Permitir um programa ou recurso pelo Firewall do Windows

- Alterar configurações de notificação
- Ativar ou Desativar o Firewall do Windows
- Restaurar padrões
- Configurações avançadas**
- Solucionar problemas com a rede

Ajude a proteger o seu computador com o Firewall do Windows

O Firewall do Windows ajuda a impedir que hackers ou programas mal-intencionados obtenham acesso ao seu computador pela Internet ou por uma rede.

Como um firewall ajuda a proteger o computador?
O que são locais de rede?

	Redes de casa ou do trabalho (particular)	Conectado
Redes em casa ou no trabalho em que você conhece e confia nas pessoas e dispositivos na rede		
Estado do Firewall do Windows:	Ativado	
Conexões de entrada:	Bloquear todas as conexões a programas que não estejam na lista de programas permitidos	
Redes de casa ou do trabalho (particular) ativas:	Rede	
Estado da notificação:	Avisar-me quando o Firewall do Windows bloquear um programa novo	

	Redes públicas	Desconectado
--	-----------------------	---------------------

Consulte também

- Central de Ações
- Central de Rede e Compartilhamento

Firewall do Windows com Segurança Avançada

Arquivo Ação Exibir Ajuda

Firewall do Windows com Segurança Avançada

- Regras de Entrada
- Regras de Saída
- Regras de Segurança Avançada
- Monitoramento

Regras de Entrada

Nome	Grupo	Perfil	Habilitado	Ação
Advanced TCP/IP Port Installer		Parti...	Sim	Permitir
Advanced TCP/IP Port Installer		Parti...	Sim	Permitir
Advanced TCP/IP Printer Port		Parti...	Sim	Permitir
Advanced TCP/IP SLP Port		Parti...	Sim	Permitir
Advanced TCP/IP SNMP Port		Parti...	Sim	Permitir
AnyDesk		Parti...	Sim	Permitir
AnyDesk		Domínio	Sim	Permitir
AnyDesk		Domínio	Sim	Permitir
AnyDesk		Público	Sim	Permitir
AnyDesk		Parti...	Sim	Permitir
AnyDesk		Público	Sim	Permitir
anydesk.exe		Parti...	Sim	Permitir
anydesk.exe		Parti...	Sim	Permitir
Comunicador de rede HP COM (HP Ink Tank ...		Tudo	Sim	Permitir
Configuração do dispositivo HP (HP Ink Tank...		Tudo	Sim	Permitir
Firefox (C:\Program Files (x86)\Mozilla Firefox)		Parti...	Sim	Permitir
Firefox (C:\Program Files (x86)\Mozilla Firefox)		Parti...	Sim	Permitir
HP Ink Tank Wireless 410 series DigitalWizards		Tudo	Sim	Permitir
WS-Eventing TCP Porta 5357		Tudo	Sim	Permitir
Área de Trabalho Remota (TCP-Entrada)	Área de Trabalho Remota	Domí...	Sim	Permitir
Área de Trabalho Remota (TCP-Entrada)	Área de Trabalho Remota	Público	Não	Permitir
Área de Trabalho Remota - RemoteFX (TCP-...	Área de Trabalho Remota - Re...	Domí...	Sim	Permitir
Área de Trabalho Remota - RemoteFX (TCP-...	Área de Trabalho Remota - Re...	Público	Não	Permitir
Remote Desktop - RemoteFX (UDP-In)	Área de Trabalho Remota - Re...	Público	Não	Permitir
Remote Desktop - RemoteFX (UDP-In)	Área de Trabalho Remota - Re...	Domí...	Sim	Permitir
Assistência Remota (DCOM-In)	Assistência Remota	Domínio	Sim	Permitir
Assistência Remota (PNRP-Entrada)	Assistência Remota	Domí...	Sim	Permitir
Assistência Remota (PNRP-Entrada)	Assistência Remota	Público	Sim	Permitir
Assistência Remota (RA Server UDP-Entrada)	Assistência Remota	Domínio	Sim	Permitir
Assistência Remota (SSDP TCP-Entrada)	Assistência Remota	Domí...	Sim	Permitir
Assistência Remota (SSDP UDP-Entrada)	Assistência Remota	Domí...	Sim	Permitir

Ações

- Regras de Entrada
- Nova Regra...
- Filtrar por Perfil
- Filtrar por Estado
- Filtrar por Grupo
- Exibir
- Atualizar
- Exportar Lista...
- Ajuda

Tipo de regra

Selecionar o tipo de regra de firewall a ser criada.

Etapas:

- Tipo de regra
- Protocolo e Portas
- Ação
- Perfil
- Nome

Que tipo de regra você deseja criar?

- Programa**
Regra que controla conexões para um programa.
- Porta**
Regra que controla conexões para uma porta TCP ou UDP.
- Predefinida:**

Regra que controla conexões para uma experiência do Windows.
- Personalizado**
Regra personalizada.



[Saiba mais sobre tipos de regra](#)



< Voltar **Avançar >** Cancelar

Protocolo e Portas

Especifique os protocolos e as portas a que a regra se aplica.

Etapas:

- Tipo de regra
- Protocolo e Portas**
- Ação
- Perfil
- Nome

Essa regra se aplica a TCP ou a UDP?

- TCP
- UDP



Essa regra se aplica a todas as portas locais ou a portas locais específicas?

- Todas as portas locais
- Portas locais específicas:



Exemplo: 80, 443, 5000-5010

[Saiba mais sobre protocolos e portas](#)



< Voltar **Avançar >** Cancelar

Ação

Especifique a ação executada quando uma conexão atender às condições especificadas na regra.

Etapas:

- Tipo de regra
- Protocolo e Portas
- Ação**
- Perfil
- Nome



Que ação deve ser tomada quando uma conexão corresponde às condições especificadas?

Permitir a conexão

Isso inclui conexões protegidas com IPsec bem como as sem essa proteção.

Permitir a conexão, se for segura

Isso inclui conexões que foram autenticadas usando IPsec. As conexões serão protegidas por meio de uso das configurações nas regras e propriedades IPsec no nó Regra de Segurança de Conexão.

[Personalizar...](#)

Bloquear a conexão

[Saiba mais sobre ações](#)



< Voltar

Avançar >

Cancelar

Perfil

Especificar os perfis aos quais essa regra se aplica.

Etapas:

- Tipo de regra
- Protocolo e Portas
- Ação
- Perfil**
- Nome



Quando esta regra se aplica?

- Domínio**
Aplica-se quando um computador está conectado ao seu domínio corporativo.
- Particular**
Aplica-se quando um computador está conectado a um local de rede privada.
- Público**
Aplica-se quando um computador está conectado a um local de rede pública.

[Saiba mais sobre perfis](#)



< Voltar **Avançar >** Cancelar

Nome

Especificar o nome e a descrição desta regra.

Etapas:

- Tipo de regra
- Protocolo e Portas
- Ação
- Perfil
- Nome

Nome:

LPD

Descrição (opcional):

Serviço LPD



< Voltar Concluir Cancelar

5 – Cadastrar a impressora no Printertux

Acesse a interface web do sistema.

Cadastros → Inclusão de Impressora

Informe o nome e descrição



Gerenciamento de Impressão
PrinterTux
Premium

Home Cadastros Pesquisas Políticas Relatórios Gráficos Configurações Informações

← Inclusão de Impressora

Você está em: Cadastros → Nome da Impressora

Nome da Impressora:

Descrição da Impressora:

Tipo: Servidor LPD



Gerenciamento de Impressão
PrinterTux
Premium

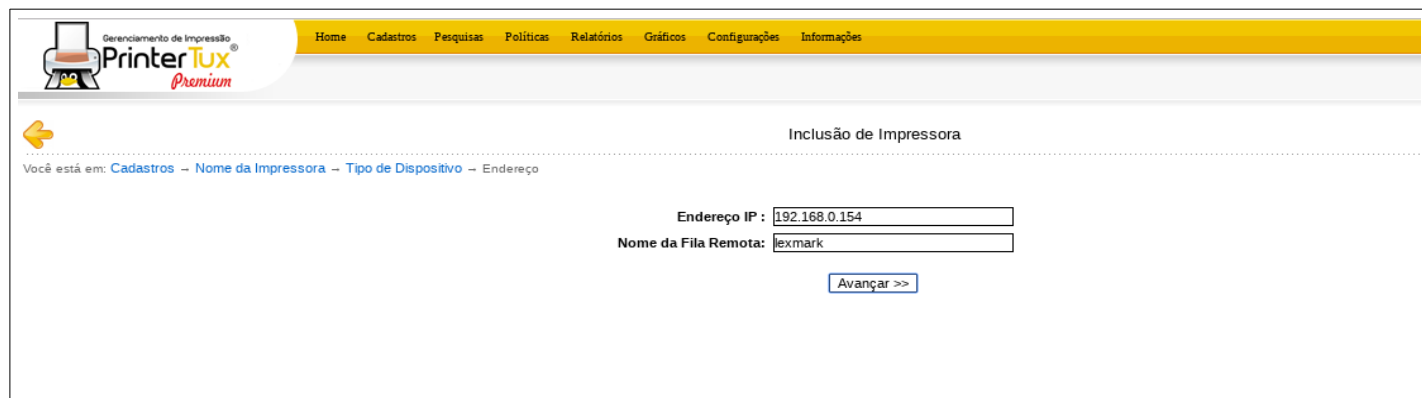
Home Cadastros Pesquisas Políticas Relatórios Gráficos Configurações Informações

← Inclusão de Impressora

Você está em: Cadastros → Nome da Impressora → Tipo de Dispositivo

Tipo de Dispositivo :

Informe o **endereço IP** da **estação** onde está conectada a **impressora USB** e o **nome** da impressora assim como consta no **painel de controle**



Gerenciamento de Impressão
PrinterTux
Premium

Home Cadastros Pesquisas Políticas Relatórios Gráficos Configurações Informações

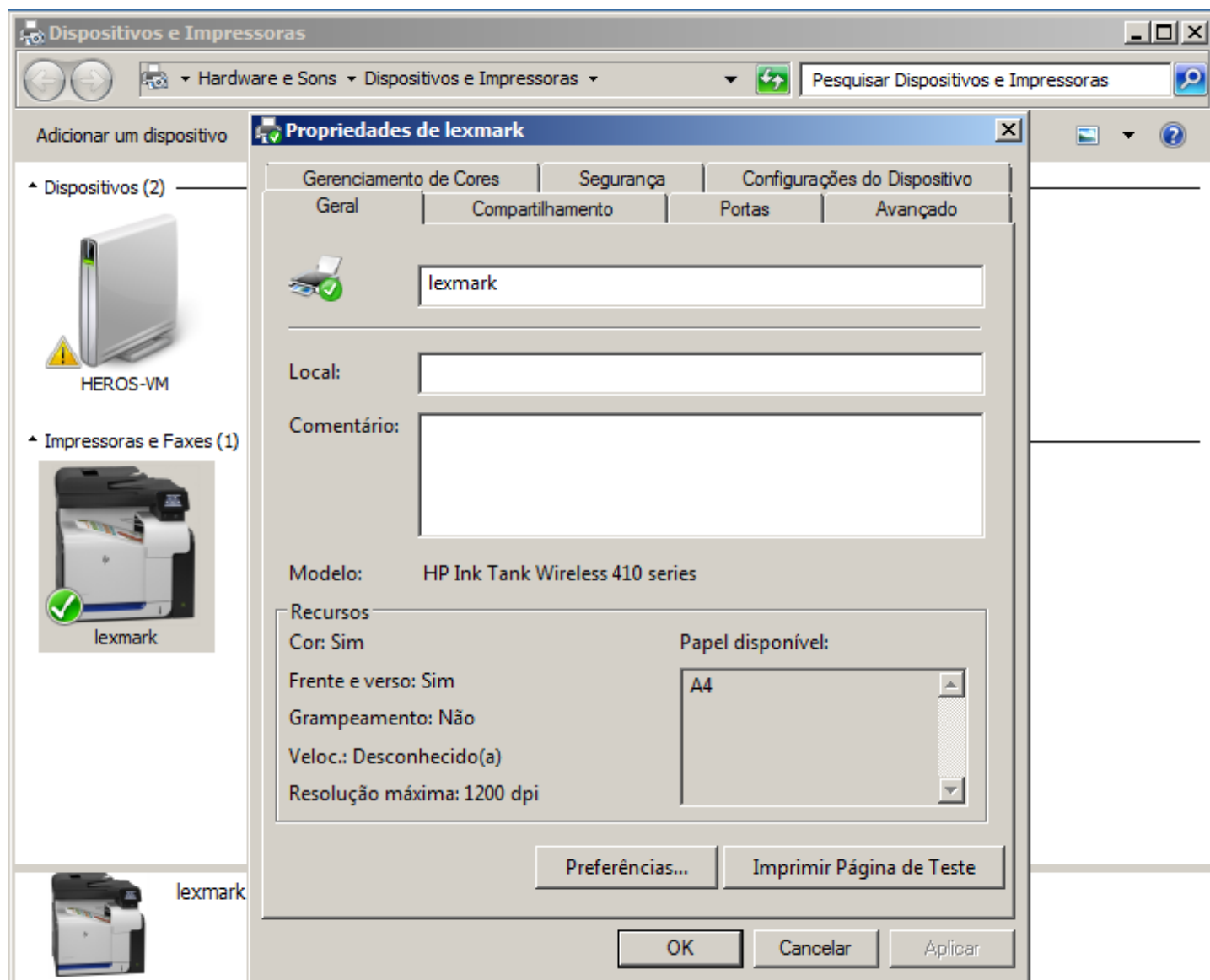
← Inclusão de Impressora

Você está em: Cadastros → Nome da Impressora → Tipo de Dispositivo → Endereço

Endereço IP :

Nome da Fila Remota:

Nome da impressora USB no Windows




Selecione o fabricante: Raw

Modelo: Raw Queue



Resumo da configuração


Gerenciamento de Impressão


- Home
- Cadastros
- Pesquisas
- Políticas
- Relatórios
- Gráficos
- Configurações
- Informações


Confirmação de Dados para Inclusão de Impressora

Você está em: [Cadastros](#) – [Nome da Impressora](#) – [Tipo de Dispositivo](#) – [Endereço](#) – [Fabricante](#) – [Modelo](#) – [Confirmação de dados](#)

Nome da Impressora :	lexmark2
Descrição da Impressora :	Lexmark USB
Tipo de Dispositivo :	Servidor LPD
Endereço IP:	192.168.0.154
Fila Remota:	Lexmark
Fabricante :	Raw
Modelo/driver :	Raw Queue

Valor de Cada Página Impressa: \$ 

Páginas por Toner/Cartucho : 

Impressora Colorida 

A instalação da impressora para utilização pelos usuarios deve seguir os mesmos parâmetros de impressoras em rede.

Segue manual com este procedimento:

https://www.hesolucoes.com.br/arquivos/instalacao_imprensa_lpr_windows.pdf

Em caso de dúvidas, estamos a disposição nos contatos abaixo.

Telefones: (31) 2626-3845 / (31) 4063-9876

Email: suporte@hesolucoes.com.br

TeamViewer versão 9: <https://hesolucoes.com.br/suporte>

Horário de atendimento: Segunda a sexta, de 8:30 as 18 horas.